

ENERJİ KİMLİK BELGESİ

Binanın
Tipi :
İnşaat Yılı :
Kapalı Kullanma Alanı :
Ada, Parseli :
Adresi :
Bina Sahibinin
Adı Soyadı :
Adresi :
Müşterek Tesisatların Sahibi (gerekliyse)
Adı Soyadı :
Adresi :

Binanın Resmi

Enerji Performansı
Yüksek
A
B
C
D
E
F
G
Düşük
kWh/m².yıl

SEG Emisyonu
Düşük
A
B
C
D
E
F
G
Yüksek
kg eqst. CO₂/m².yıl

Yenilenebilir Enerji Kullanım Oranı
%

Enerji Kullanım Alanı	Kullanılan Sistem	Yıllık Enerji Tüketimleri			Sınıfı
		Nihai (kWh/yıl)	Birincil (kWh/yıl)	Kullanım Alanı Başına (kWh/m ² .yıl)	
TOPLAM					ABCDEF G
ISITMA					ABCDEF G
SİHHİ SICAK SU					ABCDEF G
SOĞUTMA					ABCDEF G
HAVALANDIRMA					ABCDEF G
AYDINLATMA					ABCDEF G

Açıklamalar

Belgenin
Numarası :
Veriliş Tarihi :
Son Geçerlilik Tarihi :

Belgeyi Düzenleyenin
Adı Soyadı :
Firması :
Oda Sicil No su :

İmza

BİNA ENERJİ KİMLİK BELGESİ

Şirketimiz, “Enerji Verimliliği Kanunu” ve “Binalarda Enerji Performans Yönetmeliği” ilgili hükümlerine göre, mevcut binalar için hazırlanması gereken “Bina Enerji Kimlik Belgesi”ni vermeye yetkilendirilmiştir

Enerji Kimlik Belgesi, binanızın yıllık enerji tüketimini (kWh) ve en yüksek A enerji sınıfından B, C, D, E, F ve en düşük G enerji sınıfına doğru olmak üzere enerji performans değerini verir.

ŞİRKETİMİZ ENERJİ KİMLİK BELGESİ HAZIRLAMAKTADIR

Enerji Kimlik Belgesi (EKB), binanın enerji ihtiyacı ve enerji tüketim sınıflandırması, yalıtım özellikleri ve ısıtma ve/veya soğutma sistemlerinin verimi ile ilgili bilgileri içeren belgeyi ifade eder.

**YAPINIZIN
ENERJİ KİMLİK
BELGESİ
VAR MI?**

EKB, bina yalıtımlı değilse, yalıtım öncesi hangi enerji sınıfında olduğunu (E, F, G gibi düşük enerji sınıfı), yalıtım sonrası hangi enerji sınıfında olması gerektiğinin (A, B,C, D gibi) bilgisini verir.

Bina yalıtımlı ise yüksek enerji sınıfında olup olmadığını, yetersiz ise ilave bir yalıtım ile enerji sınıfının yükselmesi gerektiği bilgisini de vermektedir.

YALITIM

Yalıtım sisteminin uygulaması, binanın ısıtma sistemi enerji sınıfının yükselmesinde en önemli parametrelerinden biridir.



“Yalıtım ve mevcut pencere sisteminin iyileştirilmesi ile toplamda % 40'lara varan tasarruf elde etmek mümkündür.”

Bina Enerji Performans Sınıflandırması

Referans bina ile aynı değerlere sahip bir binanın E_p değeri 100'dür.

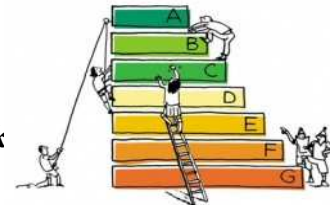
Referans bina, D sınıfının üst sınırına yerleşmektedir.

D sınıfı binalar, max % 19 daha fazla enerji tüketmektedir.

G sınıfı binalar ise min. %75 daha fazla enerji tüketmektedir.

Enerji sınıfı	E_p aralıkları
A	0-39
B	40-79
C	80-99
D	100-119
E	120-139
F	140-174
G	175-...

“Ölçmek bilmektir, bilmek yönetmek



Binalarda Enerji Performansı Yönetmeliği Enerji kimlik belgesi

05 Aralık 2008 tarihli 27075 sayılı Resmi Gazetede yayımlanan binalarda Enerji Performans Yönetmeliği, yeni ve mevcut binaların Enerji Kimlik Belgesi (EKB) almasını yasal olarak zorunlu kılmaktadır. Yasa kapsamında 01 Ocak 2011 tarihinden sonra yapılacak yeni binaların iskân izni alabilmeleri için EKB almaları gerekmektedir. Bu belgeleri SMM belgesine sahip mimar ve mühendislerden oluşan uzmanlar verebileceklerdir.

Enerji Kimlik Belgesinin bir nüshası bina sahibi, yöneticisi, yönetim kurulu ve/veya enerji yöneticisince muhafaza edilir, bir nüshası da bina girişinde rahatlıkla görülebilecek bir yerde asılı bulundurulur.

Enerji kimlik belgesinde bulunması gereken bilgiler

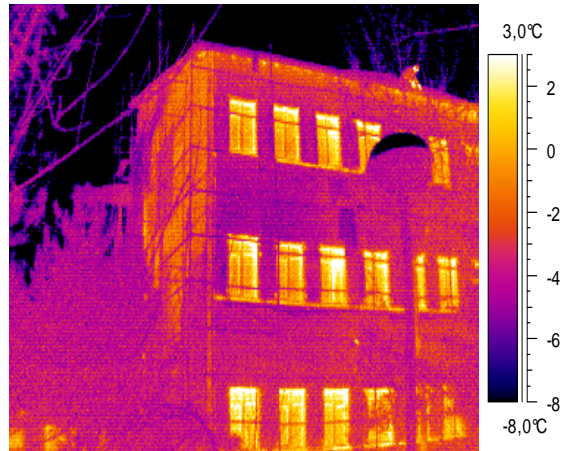
1. Binanın kullanım alanı (m²),
2. Binanın ısıtılması, soğutulması, iklimlendirmesi, havalandırması, sıhhi sıcak su temini ve aydınlatma için kullanılan enerjinin miktarı (kWh/yıl),
3. Tüketilen her bir enerji türüne göre yıllık birincil enerji miktarı (kWh/yıl),
4. Binaların kullanım alanı başına düşen yıllık birincil enerji tüketiminin, A ile G arasında değişen bir referans ölçeğine göre sınıflandırılması,

Enerji Kimlik Belgesi Vermeye Yetkili Kuruluş

Bünyesinde enerji kimlik belgesi düzenlemek üzere yetki belgesi almış mühendis veya mimar bulunduran “Enerji Verimlilik Danışmanlık Şirketleri”, mevcut binalara “Enerji Kimlik Belgesi Vermeye Yetkili Kuruluş” sayılır.

Termal Kamera Görüntüleri

Binalarda Termal Kamera ile yapılan çekimler, bina yüzeylerinden olan ısı kaybının miktarı ve binanın ısı yalıtım durumu hakkında bilgi vermektedir. Dolayısıyla Enerji kimlik belgesinde en önemli kriterler olan yalıtım ve / veya pencere iyileştirmesinin gerekli olup olmadığı hakkında görsel fikir verir.



“Ölçmek bilmektir, bilmek yönetmektir...”

Çevre ve enerji verimliliği

Enerji kimlik belgesinde binanın kullanım alanı başına düşen yıllık sera gazı salımının, A ile G arasında değişen bir referans ölçeğine göre sınıflandırılmasına da (kg CO₂/m²-yıl) yer verilmektedir. 1 kwh enerji tüketimine karşılık 0,65 kg CO₂ emisyonu gerçekleşmektedir. Bu durum enerjiyi verimli kullanmanın çevre kirliliği açısından ne kadar önemli olduğunu göstermektedir.

Enerji Kimlik Belgesinin

hazırlanması, bina enerji performansı yazılımı (BEP-TR) ve ulusal hesaplama yöntemini içeren internet tabanlı bir yazılımı ile mümkün olmaktadır. Girilen bilgiler Bakanlık kontrolünde olan merkezi veritabanında depolanır. Böylece Türkiye’de binalar ile ilgili ayrıntılı bir takip sistemi ve veritabanı oluşturulmaktadır.



İletişim Bilgileri

Serhat Erten
Bina Enerji Yöneticisi, Enerji Kimlik Belgesi Uzmanı
Mobil Tel: 0 537 214 51 19

Ankara Bölge Temsilciliği

EDSM Enerji Denetim Danışmanlık Servis ve Mühendislik Ltd. Sti.
Alisuavi Sok. Eti Mah. Akhan İş Merkezi No: 23/22
Maltepe ANKARA
Tel : +90 312 285 2730
Fax : +90 312 285 2731
Web : www.edsmenerji.com.tr

İstanbul Merkez ve Bölge Müdürlüğü

EDSM Enerji Denetim Danışmanlık Servis ve Mühendislik Ltd. Sti.
Fulya Mah. Şenol Sok. Feride İş Merkezi No:3
Kat:2 D:5 34394 Gayrettepe / Şişli - İSTANBUL
Tel : +90 212 275 5234
Fax : +90 212 275 5893
E-mail : edsm@edsmenerji.com.tr

ŞİRKETİMİZ ENERJİ KİMLİK BELGESİ HAZIRLAMAKTADIR

“Ölçmek bilmektir, bilmek yönetmektir...”